

# MICE-Hotels 2018–2019 Schweiz / Suisse

Auflage:  
30'000

In Zusammenarbeit mit  
En collaboration avec

  
hotelleriesuisse  
Swiss Hotel Association

## Mediadaten 2018–2019 MICE-Hotels Schweiz/Suisse

- Gesamtschweizerischer MICE-Hotelführer (alle Seminar-, Business- und Kongresshotels) mit Angaben über Meeting-Kapazitäten, MICE-Infrastrukturen, Zimmer, Hoteldienstleistungen usw.
- Inhalte in deutscher und französischer Sprache
- Online-Distribution an MICE-Planer als Arbeitsmittel
- **Distribution:** Meeting-, Incentive-, Event- und Marketingmanager, CCO, Direktionsassistentinnen und Direktionsassistenten sowie an Fachmessen (IMEX Frankfurt, IBTM World Barcelona, SuisseEMEX, mbt Meetingplace.ch/Basel)

# Publireportage Doppelseite

**CHF 2'750.-**  
(exkl. 7,7 % MwSt)

## Hotel Stadthaus Burgdorf\*\*\*\*



Kirchbühl 2  
CH-3400 Burgdorf  
Telefon +41 34 428 80 00  
info@stadthaus.ch  
www.stadthaus.ch

### Auf einen Blick

- Juniorsuite (54 m<sup>2</sup>)
- Dachsuite (77 m<sup>2</sup>)
- 16 Doppelzimmer
- Seminarraum bis 150 Personen, unterteilbar in drei Räume
- Stadtkeller
- Atrium
- Fumoir
- Restaurant Stadtcafé
- Restaurant La Pendule
- WLAN im ganzen Haus
- Parkplätze vorhanden
- Mitglied Romantik Hotels und Restaurants International

Im Hotel Stadthaus Burgdorf wird Traditionelles und Modernes zeitgemäss inszeniert. Das Sandsteingebäude aus dem 18. Jahrhundert wurde vor kurzem komplett renoviert. Es verfügt über 18 luxuriös und stilvoll eingerichtete Zimmer und Suiten, ausgestattet mit grossem Schreibtisch, Sitzgarnitur, Flachbildschirm, freiem WLAN-Zugang, Kaffeemaschine und kostenloser Minibar. Die Badezimmer sind mit Dusche und freistehender Badewanne ausgestattet.

Geniessen Sie unsere vielfältigen Angebote aus Küche und Keller; klassische und herzhafte Brasserie-Gerichte oder raffinierte Gault-Millau-Küche – meist mit regionalem Bezug. Sie wählen die Umgebung Ihrer kulinarischen Erlebnisse; gediegen geht es im «La Pendule» zu und her, im «Stadtcafé» erwartet Sie gemütliche Bistro-Atmosphäre. Das einzigartige Kaminzimmer steht für exklusive Fine Dinings mit bis zu 20 Personen zur Verfügung.

Unsere historischen Räumlichkeiten eignen sich für Meetings mit bis zu 150 Personen. Praktisch alle Räume verfügen über Tageslicht, eine umfassende und zeitgemässe Infrastruktur sowie kostenlosen WLAN-Zugang.

*Dans l'hôtel Stadthaus de Burgdorf, tradition et modernité se conjuguent dans une belle mise en scène. Le bâtiment en grès du 18<sup>ème</sup> siècle a récemment été totalement rénové. Il dispose de 18 chambres et suites luxueusement aménagées, équipées avec un grand bureau, un canapé, un écran plat, un accès WLAN illimité, une cafetière électrique et un minibar gratuit. Les salles de bains sont équipées d'une douche et d'une baignoire en îlot.*

*Savourez nos offres variées dans le domaine de la gastronomie et de la cave; des plats de brasserie classiques et savoureux ou une cuisine raffinée de Gault & Millau – le plus souvent avec une connotation régionale. Vous choisissez le cadre de vos expériences culinaires; «La Pendule» propose une cuisine d'excellence et au «Stadtcafé» (café de la ville) vous attend une confortable atmosphère de bistrot. L'extraordinaire pièce avec cheminée est à votre disposition pour des dîners exclusifs avec jusqu'à 20 convives.*

*Nos locaux historiques sont idéaux pour des meetings réunissant jusqu'à 150 personnes. Quasiment toutes les salles disposent de la lumière du jour, d'infrastructures complètes et modernes ainsi que d'un accès WLAN gratuit.*



Raumname	Bestuhlungsvarianten						Eigenschaften			Grundausrüstung	
	Konzert	Seminar	U-Form	Block	Steh-tische	Runde Tische	Bankett	Fläche	Höhe		Tageslicht
Raum 1, Eggstube	50	20	20	20	55	35	36	57m <sup>2</sup>	2,9m	ja	In allen Räumen: Beamer, Projektionswand, Flipchart, Pinnwand, Hellraumprojektor, Moderatorenkoffer, Tonanlage
Raum 2, Kirchbühlstube	40	20	20	20	50	45	42	53m <sup>2</sup>	2,9m	ja	
Raum 3, Cheminée-stube	30	15	15	20	45	25	28	42m <sup>2</sup>	2,9m	ja	
Räume 1-3 verbunden	120	55	55	40	150	100	138	152m <sup>2</sup>	2,9m	ja	
Stadthauskeller	80	-	-	20	100	40	60	115m <sup>2</sup>	6,0m	nein	
La Pendule	-	-	13	16	50	30	30	67m <sup>2</sup>	2,9m	ja	
Atrium	-	-	-	16	100	30	42	57m <sup>2</sup>	8,0m	ja	

**FRÜH-  
BUCHUNGS-  
RABATT**  
bis Ende Februar 2018  
1 x 2/1 Seite  
CHF 2'300.-  
(exkl. 7,7 % MwSt)

- Hochaufgelöstes Logo (EPS, vektorisiert)
- 5–10 hochaufgelöste Bilder (mind. 300 dpi, Hoch- und Querformate)
- Kontaktbox mit Logo, Name des Hotels, Adresse, Telefon, Website, E-Mail
- Box «Auf einen Blick»: Anzahl Suiten, Doppelzimmer, Einzelzimmer, Restaurants, Parkplätze, Wellness-Angebot, Hallenbad/Freibad, Zugehörigkeit Hotelgruppe (z.B. Relais & Chateau, Leading Hotels, Swiss Deluxe Hotels) usw.

- Tabelle MICE-Infrastruktur: Raumnamen mit Flächenangabe (m<sup>2</sup>) und Dimensionen (Länge, Breite, Höhe), Personenkapazität pro Bestuhlungsart (Konzert, Seminar, U-Form, Block, Stehtische, runde Tische, Bankett), MICE-Grundausrüstung
- Text mit max. 1200 Zeichen (inkl. Leerzeichen): Bewerben Sie Ihr Hotel

# Publireportage Einzelseite

**CHF 2'300.-**  
(exkl. 7,7 % MwSt)

## Hotel Stadthaus Burgdorf\*\*\*\*



Kirchbühl 2  
CH-3400 Burgdorf  
Telefon +41 34 428 80 00  
info@stadthaus.ch  
www.stadthaus.ch



**Auf einen Blick**

- Juniorsuite (54 m<sup>2</sup>)
- Dachsuite (77 m<sup>2</sup>)
- 16 Doppelzimmer
- Seminarraum bis 150 Personen, unterteilbar in drei Räume
- Stadtkeller
- Atrium
- Fumoir
- Restaurant Stadtcafé
- Restaurant La Pendule
- WLAN im ganzen Haus
- Parkplätze vorhanden
- Mitglied Romantik Hotels und Restaurants International

Das Hotel Stadthaus Burgdorf, erbaut im 18. Jahrhundert, verfügt über 18 luxuriös und stilvoll eingerichtete Zimmer und Suiten, ausgestattet mit grossem Schreibtisch, Sitzgarnitur, Flachbildschirm, Kaffeemaschine und kostenloser Minibar.

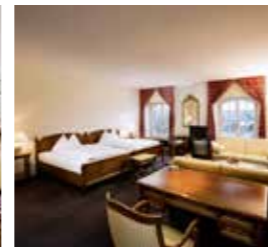
Geniessen Sie unsere vielfältigen Angebote aus Küche und Keller. Sie wählen die Umgebung Ihrer kulinarischen Erlebnisse. Gediegen geht es im «La Pendule» zu und her, im «Stadtcafé» erwartet Sie gemütliche Bistrotmosphäre. Das einzigartige Kaminzimmer steht für exklusive Fine Dinings mit bis zu 20 Personen zur Verfügung.

Die historischen Räumlichkeiten eignen sich für Meetings mit bis zu 150 Personen. Praktisch alle Säle verfügen über Tageslicht, eine umfassende und zeitgemässe Infrastruktur sowie kostenlosen WLAN-Zugang.

*L'hôtel Stadthaus de Burgdorf, construit au 18ème siècle, dispose de 18 chambres et suites luxueusement aménagées, équipées avec un grand bureau, un canapé, un écran plat, une cafetière électrique et un minibar gratuit.*

*Savourez nos offres variées dans le domaine de la gastronomie et de la cave. Vous choisissez le cadre de vos expériences culinaires. « La Pendule » propose une cuisine d'excellence et au « Stadtcafé » (café de la ville) vous attend une confortable atmosphère de bistrot. L'extra ordinaire pièce avec cheminée est à votre disposition pour des dîners exclusifs avec jusqu'à 20 convives.*

*Les locaux historiques sont idéaux pour des meetings réunissant jusqu'à 150 personnes. Quasiment toutes les salles disposent de la lumière du jour, d'infrastructures complètes et modernes ainsi que d'un accès WLAN gratuit.*



Raumname	Bestuhlungsvarianten							Eigenschaften			Grundausrüstung
	Konzert	Seminar	U-Form	Block	Steh-tische	Runde Tische	Bankett	Fläche	Höhe	Tageslicht	
Raum 1, Eggstube	50	20	20	20	55	35	36	57m <sup>2</sup>	2,9m	ja	In allen Räumen: Beamer, Projektionswand, Flipchart, Pinnwand, Hellraumprojektor, Moderatorenkoffler, Tonanlage
Raum 2, Kirchbühlstube	40	20	20	20	50	45	42	53m <sup>2</sup>	2,9m	ja	
Raum 3, Cheminée-stube	30	15	15	20	45	25	28	42m <sup>2</sup>	2,9m	ja	
Räume 1-3 verbunden	120	55	55	40	150	100	138	152m <sup>2</sup>	2,9m	ja	
Stadthauskeller	80	-	-	20	100	40	60	115m <sup>2</sup>	6,0m	nein	
La Pendule	-	-	13	16	50	30	30	67m <sup>2</sup>	2,9m	ja	
Atrium	-	-	-	16	100	30	42	57m <sup>2</sup>	8,0m	ja	

**FRÜH-  
BUCHUNGS-  
RABATT**  
bis Ende Februar 2018  
1 x 1/1 Seite  
CHF 1'950.-  
(exkl. 7,7 % MwSt)

- Hochaufgelöstes Logo (EPS, vektorisiert)
- 5 hochaufgelöste Bilder (mind. 300 dpi, Hoch- und Querformate)
- Kontaktbox mit Logo, Name des Hotels, Adresse, Telefon, Website, E-Mail
- Box «Auf einen Blick»: Anzahl Suiten, Doppelzimmer, Einzelzimmer, Restaurants, Parkplätze, Wellness-Angebot, Hallenbad/ Freibad, Zugehörigkeit Hotelgruppe (z.B. Relais & Chateau, Leading Hotels, Swiss Deluxe Hotels) usw.

- Tabelle MICE-Infrastruktur: Raumnamen mit Flächenangabe (m<sup>2</sup>) und Dimensionen (Länge, Breite, Höhe), Personenkapazität pro Bestuhlungsart (Konzert, Seminar, U-Form, Block, Stehtische, Runde Tische, Bankett), MICE-Grundausrüstung
- Text mit max. 800 Zeichen (inkl. Leerzeichen): Bewerben Sie Ihr Hotel

# Publireportage 1/2 Seite

**CHF 1'750.-**  
(exkl. 7,7 % MwSt)

## Hotel Stadthaus Burgdorf\*\*\*\*

Kirchbühl 2  
CH-3400 Burgdorf  
Telefon +41 34 428 80 00  
info@stadthaus.ch  
www.stadthaus.ch

**Auf einen Blick**

- Juniorsuite (54 m<sup>2</sup>)
- Dachsuite (77 m<sup>2</sup>)
- 16 Doppelzimmer
- Seminarraum bis 150 Personen, unterteilbar in drei Räume
- Stadtkeller
- Atrium
- Fumoir
- Restaurant Stadtcafé
- Restaurant La Pendule
- WLAN im ganzen Haus
- Parkplätze vorhanden
- Mitglied Romantik Hotels und Restaurants International

Das Hotel Stadthaus Burgdorf verfügt über 18 luxuriös und stilvoll eingerichtete Zimmer und Suiten, ausgestattet mit Schreibtisch, Sitzgarnitur, Flachbildschirm, Kaffeemaschine und kostenloser Minibar.

Geniessen Sie unsere vielfältigen Angebote aus Küche und Keller. Sie wählen die Umgebung Ihrer kulinarischen Erlebnisse. Gediegen geht es im «La Pendule» zu und her, im «Stadtcafé» erwartet Sie gemütliche Bistrotmosphäre.

Die historischen Räumlichkeiten eignen sich für Meetings mit bis zu 150 Personen. Praktisch alle Säle verfügen über Tageslicht, eine zeitgemässe Infrastruktur sowie kostenlosen WLAN-Zugang.

*L'hôtel Stadthaus de Burgdorf dispose de 18 chambres et suites luxueusement aménagées, équipées avec un bureau, un canapé, un écran plat, une cafetière électrique et un minibar gratuit. Savourez nos offres variées dans le domaine de la gastronomie et de la cave. Vous choisissez le cadre de vos expériences culinaires. « La Pendule » propose une cuisine d'excellence et au « Stadtcafé » (café de la ville) vous attend une confortable atmosphère de bistrot. Les locaux historiques sont idéaux pour des meetings réunissant jusqu'à 150 personnes. Quasiment toutes les salles disposent de la lumière du jour, d'infrastructures complètes et modernes ainsi que d'un accès WLAN gratuit.*



Raumname	Bestuhlungsvarianten						
	Konzert	Seminar	U-Form	Block	Steh-tische	Runde Tische	Bankett
Raum 1, Eggstube	50	20	20	20	55	35	36
Raum 2, Kirchbühlstube	40	20	20	20	50	45	42
Raum 3, Cheminée-stube	30	15	15	20	45	25	28
Räume 1-3 verbunden	120	55	55	40	150	100	138
Stadthauskeller	80	-	-	20	100	40	60
La Pendule	-	-	13	16	50	30	30
Atrium	-	-	-	16	100	30	42

**FRÜH-  
BUCHUNGS-  
RABATT**  
bis Ende Februar 2018  
1 x 1/2 Seite  
CHF 1'500.-  
(exkl. 7,7 % MwSt)

- Hochaufgelöstes Logo (EPS, vektorisiert)
- 5 hochaufgelöste Bilder (mind. 300 dpi, Hoch- und Querformate)
- Kontaktbox mit Logo, Name des Hotels, Adresse, Telefon, Website, E-Mail
- Box «Auf einen Blick»: Anzahl Suiten, Doppelzimmer, Einzelzimmer, Restaurants, Parkplätze, Wellness-Angebot, Hallenbad/ Freibad, Zugehörigkeit Hotelgruppe (z.B. Relais & Chateau, Leading Hotels, Swiss Deluxe Hotels) usw.

- Tabelle MICE-Infrastruktur: Raumnamen mit Flächenangabe (m<sup>2</sup>) und Dimensionen (Länge, Breite, Höhe), Personenkapazität pro Bestuhlungsart (Konzert, Seminar, U-Form, Block, Stehtische, Runde Tische, Bankett), MICE-Grundausrüstung
- Text mit max. 150 Zeichen (inkl. Leerzeichen): Bewerben Sie Ihr Hotel

# Publireportage 1/4 Seite

**CHF 1'150.-**  
(exkl. 7,7 % MwSt)

## Hotel Stadthaus Burgdorf\*\*\*\*

Kirchbühl 2  
CH-3400 Burgdorf  
Telefon +41 34 428 80 00  
info@stadthaus.ch  
www.stadthaus.ch

Zur Verfügung stehen 18 stilvolle Zimmer, mit Schreibtisch, Sitzgarnitur, Flachbildschirm, Kaffeemaschine und Minibar. Die Angebote aus Küche und Keller und die Seminar-Infrastruktur lassen keine Wünsche offen.

18 chambres et suites luxueusement aménagées sont à disposition, avec bureau, canapé, écran plat, cafetière électrique et minibar. La cuisine et la cave à vin ainsi que l'infrastructure de congrès comblent tous les vœux.



Raumname	Bestuhlungsvarianten						
	Konzert	Seminar	U-Form	Block	Steh-tische	Runde Tische	Bankett
Raum 1, Eggstube	50	20	20	20	55	35	36
Raum 2, Kirchbühlstube	40	20	20	20	50	45	42
Raum 3, Clemensstube	30	15	15	20	45	25	28
Räume 1-3 verbunden	120	55	55	40	150	100	138
Stadthauskeller	80	-	-	20	100	40	60
La Pendule	-	-	13	16	50	30	30
Atrium	-	-	-	16	100	30	42

3

MICE-Hotels Schweiz/Suisse 2018-2019

**FRÜH-  
BUCHUNGS-  
RABATT**  
bis Ende Februar 2018  
1 x 1/4 Seite  
CHF 850.-  
(exkl. 7,7 % MwSt)

- Hochaufgelöstes Logo (EPS, vektorisiert)
- 1-3 hochaufgelöste Bilder (mind. 300 dpi, Hoch- und Querformate)
- Kontaktbox mit Logo, Name des Hotels, Adresse, Telefon, Website, E-Mail
- Box «Auf einen Blick»: Anzahl Suiten, Doppelzimmer, Einzelzimmer, Restaurants, Parkplätze, Wellness-Angebot, Hallenbad/ Freibad, Zugehörigkeit Hotelgruppe (z.B. Relais & Chateau, Leading Hotels, Swiss Deluxe Hotels) usw.

- Tabelle MICE-Infrastruktur: Raumnamen mit Flächenangabe (m<sup>2</sup>) und Dimensionen (Länge, Breite, Höhe), Personenkapazität pro Bestuhlungsart (Konzert, Seminar, U-Form, Block, Stehtische, Runde Tische, Bankett), MICE-Grundausrüstung
- Text mit max. 70 Zeichen (inkl. Leerzeichen):  
Bewerben Sie Ihr Hotel

# Formate Inserate

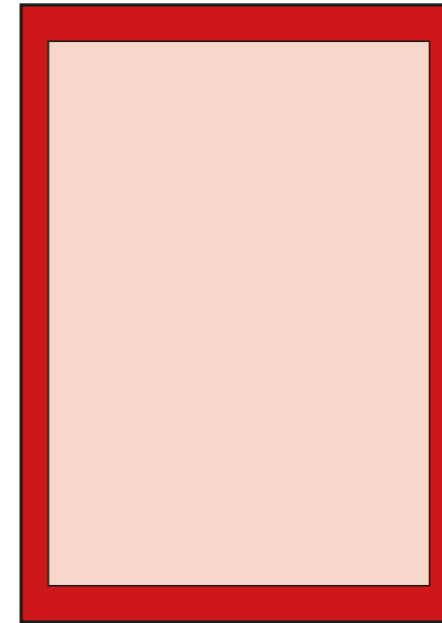
## Umschlagseiten:

- 2. = CHF **8'500.-** (exkl. 7,7 % MwSt)
- 3. = CHF **7'500.-** (exkl. 7,7 % MwSt)
- 4. = CHF **10'500.-** (exkl. 7,7 % MwSt)

## \*bis Ende Februar

- CHF 8'000.-
- CHF 7'000.-
- CHF 10'000.-

**FRÜH-  
BUCHUNGS-  
RABATT\***  
bis Ende  
Februar 2018

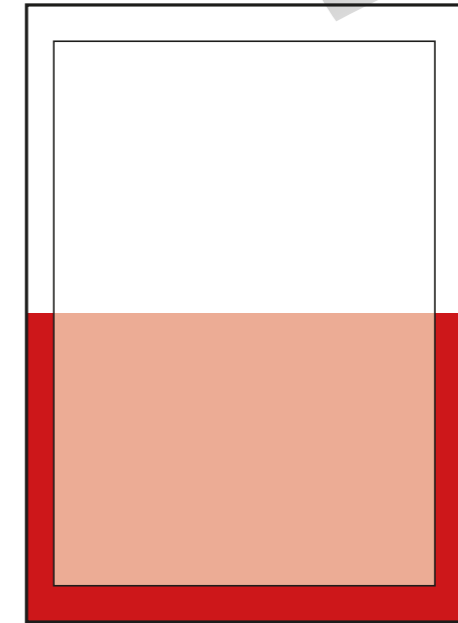


## 1/1 Seite

Randabfallend: 210 x 297 mm (+ 3 mm)  
Satzspiegel: 180 x 267 mm

**CHF 2'750.-** (exkl. 7,7 % MwSt)

\*bis Ende Februar 2018 CHF 2'300.-



## 1/2 Seite quer

Randabfallend: 210 x 145 mm (+ 3 mm)  
Satzspiegel: 180 x 131 mm

**CHF 1'750.-** (exkl. 7,7 % MwSt)

\*bis Ende Februar 2018 CHF 1'500.-

# Zahlen und Fakten

## MICE-Hotels Schweiz/Suisse 2018-19

**Erscheinungsdatum:** 17. August 2018 (gültig 1 Jahr, aktualisierte Mutationen online)

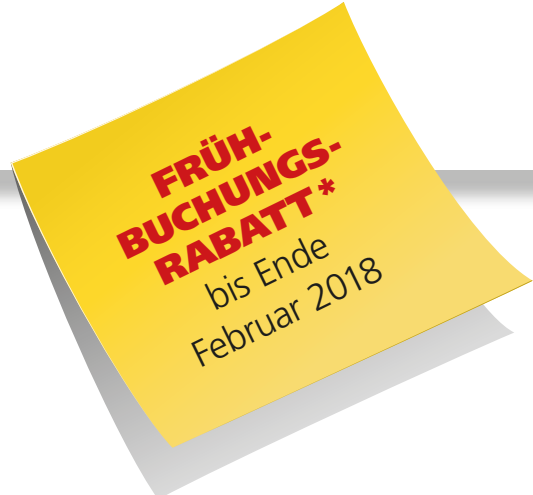
**Produktion:** In Zusammenarbeit mit dem Unternehmerverband hotelleriesuisse.

**Leserschaft:** CEO der 1000 grössten Firmen der Schweiz, Chefsekretärinnen, Event-, Kongress- und Incentive-Manager, Marketing Manager, Event- und Werbeagenturen, MICE-Manager, Anbieter von Geschäftsreisen.

**Verteilung an Messen:** SuisseEMEX, IBTM World Barcelona, IMEX Frankfurt, mbt Meetingplace.ch/Basel

**Vorteile Ihrer Präsenz:** Ideales Promotionstool für den MICE-Sektor, gesamtschweizerische Abdeckung, daher hoher Nutzen Ihrer Werbung.

# Formate Inserate



## Publireportagen



- Publireportage Doppelseite**  
**CHF 2'750.-** (\*2'300.-)



- Publireportage 1 Seite**  
**CHF 2'300.-** (\*1'950.-)



- Publireportage 1/2 Seite**  
**CHF 1'750.-** (\*1'500.-)

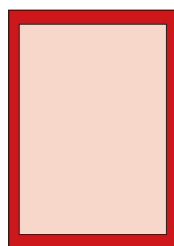


- Publireportage 1/4 Seite**  
**CHF 1'150.-** (\*850.-)

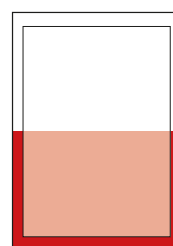
## Inserate Inhalt

### Umschlagseiten:

2. = CHF **8'500.-** (\* 8'000.-)  
 3. = CHF **7'500.-** (\* 7'000.-)  
 4. = CHF **10'500.-** (\*10'000.-)



- Inserat 1 Seite**  
**CHF 2'750.-**  
(\*2'300.-)



- Inserat 1/2 Seite**  
**CHF 1'750.-**  
(\*1'500.-)

Alle Preise exkl. 7,7 % MwSt.

## Reservation / Rechnungsadresse

Firma

Adresse

PLZ/Ort

Telefon

E-Mail

Kontaktperson

Unterschrift

Druckunterlagen

anbei

folgen am:

## Kontakt

Tourismus Lifestyle Verlag GmbH,  
Frohbergweg 1, CH-3012 Bern, Tel. +41 31 300 30 85, Fax +41 31 300 30 77, info@tlvg.ch